

En Salobreña

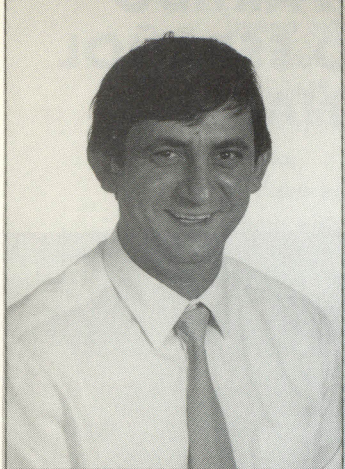


VOTA PSOE

Decisión de progreso

1991-1995





Antonio Pérez Martín



Miguel Castaño González



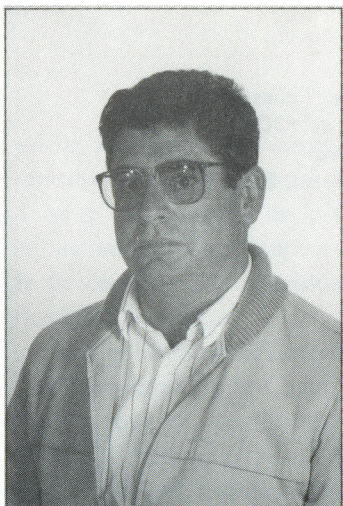
Francisco Vasco Haro



Gonzalo de la O Vinuesa



Ana María Tejada Mañas



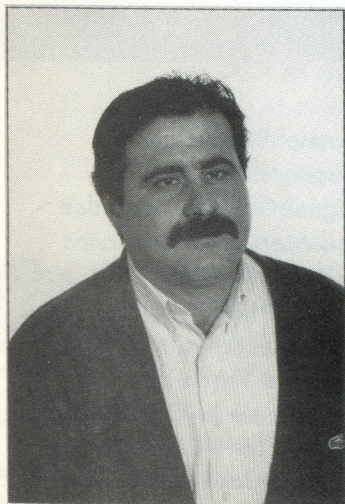
Santiago Aguilera García



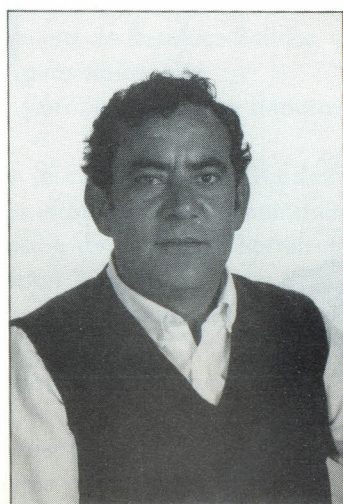
Florinda Mira Estévez



Francisco José García Martínez



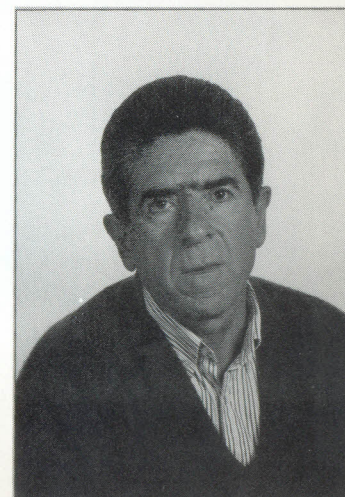
Julio Martín Pérez



Manuel Hidalgo Mingorance



María Luisa Villaescusa Palomino



José Estévez Pineda

LEER ESTO ES MUY IMPORTANTE

Doce años de ayuntamiento democrático en Salobreña ha servido para cambiar profundamente nuestro pueblo y nuestro municipio.

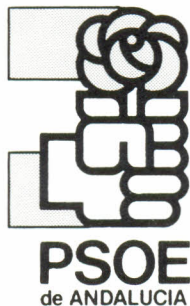
Por decisión expresa de los ciudadanos, la acción de gobierno local ha sido depositada en manos de los socialistas. Durante todo este tiempo, infinidad de actuaciones son testigo fiel de nuestro trabajo: saneamiento de la hacienda local, planificación del desarrollo integral urbano, siempre bajo los criterios del interés colectivo, construcción de polideportivos, dinamización de la atención sanitaria, acondicionamiento de parques y zonas verdes, gestión de vivienda pública y equipamientos educativos desde los párvulos hasta el curso de orientación universitaria, ofertas culturales, recuperación de fiestas populares, regulación de mecanismos de participación... Y muchísimas cosas más que harían este relato interminable. Salobreña sabe de nuestro trabajo, y los salobreñeros también.

Hoy, somos un partido sólido, fuerte, implantado en la sociedad de nuestro municipio, que cuenta con cientos de hombres y mujeres que aportan a la vida local su ilusión, su tiempo y su esfuerzo.

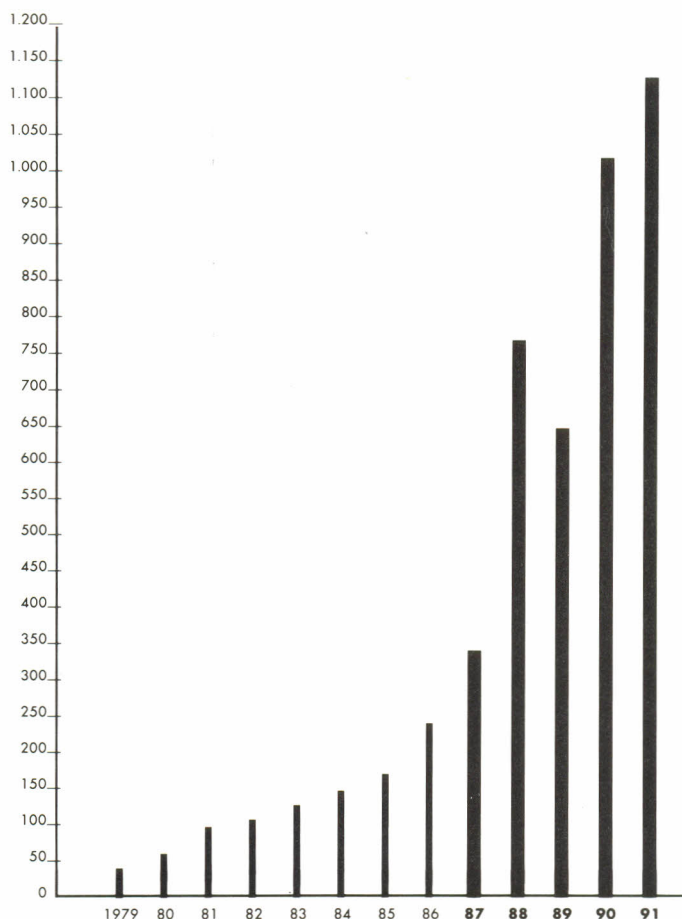
Con toda esta trayectoria detrás, nos disponemos a enfrentarnos con una nueva etapa municipal. El partido socialista quiere seguir siendo el eje vertebrador de esta sociedad que poco a poco hemos mejorado y que ahora comienza un nuevo giro importante; quizá el más importante de los habidos hasta ahora, tras la implantación en España de los ayuntamientos democráticos.

Ojo, por tanto, a los nuevos tiempos que llegan. Difíciles, pero llenos de esperanza y optimismo. En nuestro país, con la incorporación plena a Europa, se van a producir cambios sustanciales y nosotros no queremos ni podemos estar ajenos a ellos.

Es el momento de una sociedad moderna y de arribar las medidas que cada reto plantee. Por esa razón es imprescindible la experiencia en esta ocasión. SALOBREÑA se merece entrar por la puerta grande en el impresionante carro del futuro, y nosotros conocemos las claves, pero también somos conscientes de las dificultades que este futuro plantea.



Evolución del presupuesto municipal desde el año 79 hasta el 1991, donde se ve con claridad la propia evolución del pueblo. Desde los 30 millones del 79 hasta los mil cien de este año el esfuerzo ha sido considerable.



A pesar de ello, nosotros aceptamos el reto. Queremos que también la sociedad de nuestro municipio de La Caleta, Lobres y Salobreña, sea consciente de lo que nos jugamos en estos cuatro años, por lo que pedimos que permanezcáis más unidos que nunca a vuestra institución municipal.

Entendemos, por último, que desde un ayuntamiento no es posible en ocasiones contentar a todos. La aplicación de las normas que definen la convivencia pasan, necesariamente, por buscar siempre lo mejor para la mayoría. Por eso pedimos comprensión y entendimiento para evaluar nuestra labor. La verdad es que no conocemos otra forma de hacer política para definir las bases que han servido para colocar a SALOBREÑA en el lugar que le corresponde —con el tercer presupuesto de la provincia— y con uno de los futuros más espléndidos del sur de Andalucía.

Las cosas que nos quedan por hacer son importantes y múltiples. La mayoría de ellas están reflejadas a continuación. Por todo ello merece la pena ilusionarse y seguir en la brecha. Por todo ello, ahora, con más fuerza que nunca, os pedimos vuestro apoyo.

