

## ■ Salobreña

# Turismo amplía las visitas guiadas al casco antiguo, museo y castillo árabe

*Una media de cien personas al día piden información en la oficina de la Villa*

NELETA RUEDAS • SALOBREÑA

Hoy se pone en marcha el programa de visitas guiadas al casco antiguo, museo histórico y castillo árabe de Salobreña. Este programa ha funcionado con bastante éxito desde que se implantó. La oficina de turismo recibe diariamente, por distintos canales, la consulta de más de cien personas interesadas en este municipio.

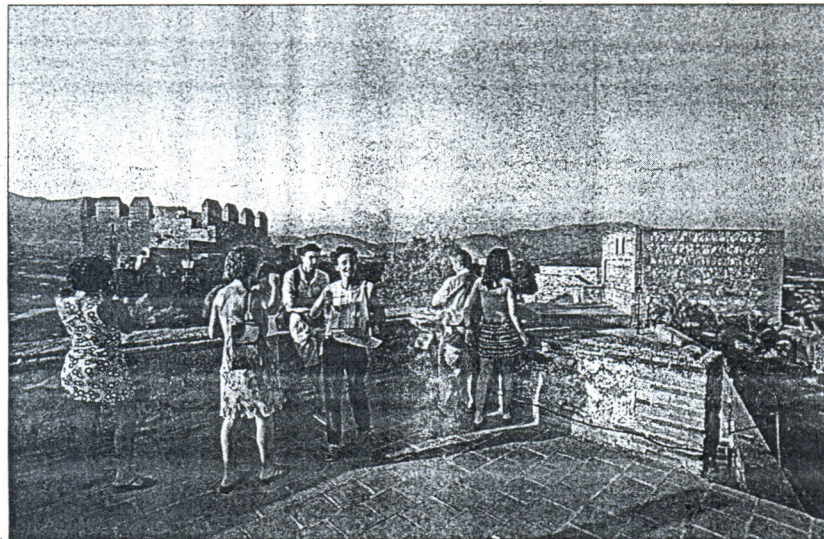
El verano comienza a notarse en el número de visitantes y actividades que se ofrecen en los distintos municipios de la costa. Entre esas actividades podemos destacar que hoy comienza el programa de visitas guiadas al casco antiguo, museo histórico y castillo árabe de Salobreña. La diferencia con respecto al que se desarrolla durante el invierno es que ahora las visitas pueden solicitarse a título particular, mientras que el resto del año se organizan por grupos. Además, los interesados pueden optar entre un recorrido más amplio por el casco antiguo de este municipio o limitarlo a los monumentos históricos.

El programa de visitas guiadas ha funcionado con bastante éxito desde hace algunos años. De hecho, más de 2.500 personas solicitaron su servicio el pasado año.

Cuatro personas, con gran dominio de idiomas, son las encargadas de explicar la historia de la localidad a lo largo de la semana.

## Turismo en Salobreña

Por otra parte, el inicio del verano ha comenzado a notarse en Salobreña, sobre todo, en el número de visitas que registra la oficina de turismo de este municipio. Una media de cien personas diarias consultan esta oficina, bien acuden directamente, consultan por teléfono o demandan información a través del correo elec-



ALFREDO AGUILAR

Un grupo de personas, durante una visita guiada del verano pasado.

### TURISTAS

Durante el pasado mes de junio Salobreña recibió unas mil visitas, entre las que destacan un 34% de españoles, un 17% de británicos, un 10% de alemanes y un 7% de franceses.

trónico. Con respecto al mes de junio pasado, el informe elaborado por el técnico municipal de turismo recoge cerca de mil visitas, entre las que destacan los ciudadanos españoles con un 34% del total, seguidos de británicos, alemanes y franceses.

Por otra parte, para poner a punto este municipio de cara al

verano el Ayuntamiento de Salobreña ha invertido más de 20 millones de pesetas, gasto que se centra fundamentalmente en las playas. Desde mediados del mes de junio la playa se limpia diariamente, y se ha reforzado el servicio de limpieza con quince personas. Un barco ecológico recoge la suciedad de la superficie del agua del mar, y a partir de hoy entra en funcionamiento otro que ha cedido la Mancomunidad a esta localidad salobreñera.

## Inversión en la playa

Asimismo, se han dispuesto duchas, lavapiés, accesos para minusválidos y fuentes en toda la playa. El desembolso del Ayuntamiento ha servido también para pintar las farolas y el muro del paseo marítimo. Los accesos a la playa también han mejorado gra-

cias a la remodelación de la Avenida del Mediterráneo, donde se ha sustituido un boulevard y se ha situado una mediana ajardinada. Dentro de esta inversión, se ha pintado la señalización vial horizontal y se han reemplazado las señales verticales deterioradas.

Además, 21 voluntarios de Protección Civil a diario realizan las tareas de colocación de banderas sobre el estado de la mar, ocupación del puesto, la vigilancia de la playa; para este fin disponen de dos torres, y la vigilancia directa de la costa con un mínimo de dos salidas diarias, para lo que cuentan con una zodiac.

El objetivo que se marcó el Ayuntamiento de Salobreña desde finales de abril fue la operación verano y ésta ha sido una de sus prioridades a la hora de distribuir la inversión.